



# Peugeot 208 (e-) Allure Pack



**Kilometer:** 10.000 km  
**Erstzulassung:** 08.2023  
 LACK GELB FARO/TYP  
**Außenfarbe:** AUSSENVERKLEIDUNG METALLIC-LACKIERUNG  
**Leistung:** 100 kW (136 PS)  
**Hubraum:** 0  
**Kraftstoff:** Elektro  
**Getriebe:** Automatik  
**Gänge:** 1  
**Vorbesitzer:** -  
**Türen:** 5  
**Sitze:** 5  
**Garantie:** nein  
**Interne Nummer:** 8H5T69B2GE

Preis                      Monatlich Rate  
**38.590 €                      429 €**  
 MwSt. ausweisbar

## Verbrauch und Emissionen

Verbrauch innerorts:                      - CO<sub>2</sub>-Emissionen:                      0,0 g/km  
 Verbrauch außerorts:                      - Umweltplakette:                      grün  
 Verbrauch kombiniert:                      - Abgasnorm:                      -

\* Weitere Informationen zum offiziellen Kraftstoffverbrauch und den offiziellen spezifischen CO<sub>2</sub>-Emissionen neuer Personenkraftwagen können dem "Leitfaden über den Kraftstoffverbrauch, die CO<sub>2</sub>-Emissionen und den Stromverbrauch neuer Personenkraftwagen" entnommen werden, der an allen Verkaufsstellen und bei der Deutschen Automobil Treuhand GmbH, sowie unter [www.dat.de](http://www.dat.de) unentgeltlich erhältlich ist. Die Ermittlung der angegebenen Verbrauchs- und Emissionswerte erfolgte nach dem gem. § 2 Nr.5, 6, 6a Pkw-EnVKV vorgeschriebenen Messverfahren. Die angegebenen Werte beziehen sich daher auch ausschließlich auf Neufahrzeuge und entsprechen aus den vorgenannten Gründen nicht zwingend den Werten des hier konkret angebotenen Fahrzeuges mit dem vorliegenden Ausstattungsumfang.

## Beispielfinanzierung

|                             |             |                        |  |
|-----------------------------|-------------|------------------------|--|
| Kaufpreis:                  | 38.590,00 € | Bruttodarlehensbetrag: | 32.183,00 €  |
| Anzahlung:                  | 9.648,00 €  | Versicherungsbetrag:   | 0,00 €   |
| Nettodarlehensbetrag:       | 28.943,00 € | Schlussrate:           | 11.591,00 €  |
| Laufzeit:                   | 48 Monate   | Bank:                  | Santander Consumer Bank AG / Santander-Platz 1 / 41061 Mönchengladbach |
| Sollzinssatz gebunden p.a.: | 3,92 %      | Monatlich Rate:        | 429 €  |
| Effektiver Zinssatz:        | 3,99 %      |                        |  |

\* Versicherungsleistungen gemäß Bedingungen der Cardif Allgemeine Versicherung / Cardif Lebensversicherung, Frielzheimer Straße 6, 70499 Stuttgart, Stuttgart HRB 181 73 / 181 82 (Kreditabsicherung). Ein unverbindliches Finanzierungsbeispiel der Volkswagen Bank GmbH, Gifhorner Str. 57, 38112 Braunschweig, für die wir als ungebundener Vermittler gemeinsam mit dem Kunden die für die Finanzierung nötigen Vertragsunterlagen zusammenstellen. Bonität vorausgesetzt. Die Berechnung basiert auf derzeit gültigen Konditionen. Das Angebot richtet sich an Einzelabnehmer und versteht sich zzgl. Überführungs- und Zulassungskosten. Die Höhe der monatlichen Rate ist abhängig von Anzahlung, Kreditschutzbrief sowie ausgewählten Dienstleistungen. Die Berechnung setzt eine private Nutzung des Fahrzeugs sowie eine Zulassung als PKW voraus. Wir bieten Ihnen laufend attraktive Finanzierungsmöglichkeiten und günstige Sonderkonditionen. Bei Interesse erstellen wir Ihnen gerne ein individuelles Angebot.

## Übersicht Ausstattung

---

|                       |                             |                           |                       |
|-----------------------|-----------------------------|---------------------------|-----------------------|
| ✓ ABS                 | ✓ Antischlupfregelung       | ✓ Beifahrerairbag         | ✓ Berganfahrassistent |
| ✓ Bluetooth           | ✓ Bordcomputer              | ✓ Einparkhilfe            | ✓ Einparkhilfe hinten |
| ✓ Einparkkamery       | ✓ Freisprechanlage          | ✓ Geschwindigkeitsassist. | ✓ Handyvorbereitung   |
| ✓ ISOFIX vorbereitet  | ✓ Klimaanlage               | ✓ Klimaautomatik          | ✓ Kopfairbag          |
| ✓ LED Heckleuchten    | ✓ LED Scheinwerfer          | ✓ Lichtassistent          | ✓ MP3                 |
| ✓ Mittelarmlehne      | ✓ Multifunktionsdisplay     | ✓ Multifunktionslenkrad   | ✓ Navigation          |
| ✓ Radio               | ✓ Regenassistent            | ✓ Reifendruckkontrolle    | ✓ Seitenairbag        |
| ✓ Servolenkung        | ✓ Servotronic               | ✓ Sitzheizung             | ✓ Spurhalteassistent  |
| ✓ Stabilitätsprogramm | ✓ Tagfahrlicht              | ✓ USB-Schnittstelle       | ✓ Wegfahrsperre       |
| ✓ Zentralverriegelung | ✓ el. Fensterheber          | ✓ el. Seitenspiegel       | ✓ getönte Scheiben    |
| ✓ metallic Lackierung | ✓ umklappbare Rückksitzbank |                           |                       |

## Detaillierte Ausstattung

---

### Assistenzsysteme:

Anti-Blockier-System (ABS); Antischlupfregelung (ASR); Autom. Begleitfunktion der Beleuchtung (Coming Home, Leaving Home); Einschaltautomatik für Fahrlicht; Elektron. Stabilitäts-Programm (ESP, Bosch); Fahrassistent-System: aktiver Spurassistent (Lenkunterstützung); Fahrassistent-System: Berganfahrhilfe; Fahrassistent-System: Müdigkeitserkennungssensor; Fahrassistent-System: Verkehrszeichenerkennung; Fahrassistent-System: Verkehrszeichenerkennung, erweitert (Geschwindigkeits-Regel-/Begrenzeranlage); Geschwindigkeits-Regelanlage (Tempomat) inkl. Geschwindigkeits-Begrenzeranlage; Reifendruck-Kontrollsystem; Scheibenwischer mit Regensensor; Fahrassistent-System: Notbrems-Assistent (Active Safety Brake Plus)

### Multimedia:

Audiosystem RCC (Radio/CD-Player MP3-fähig); Freisprecheinrichtung Bluetooth; USB-Schnittstelle; Mobile Online Dienste MirrorLink und AppinCar (Mirror Screen); Radioempfang digital (DAB+); Audio-Navigationssystem NAC 3-D, DAB+ mit Farbdisplay und Connect-Box

### Technik & Sicherheit:

Airbag Beifahrerseite abschaltbar; Airbag Fahrer-/Beifahrerseite; Außenspiegel elektr. anklappbar; Außenspiegel elektr. verstell- und heizbar, beide; Außenspiegel elektr. verstell- und heizbar, rechts; Einparkhilfe hinten; Fensterheber elektrisch hinten, sequentiell, mit Einklemmschutz; Fensterheber elektrisch vorn; Fensterheber elektrisch vorn links; Heckleuchten LED; Isofix-Aufnahmen für Kindersitz; Klimaautomatik; Kopf-Airbag-System hinten; Rückfahrkamera mit 180° Umgebungsansicht; Scheinwerfer Eco-LED; Seitenairbag hinten; Seitenairbag vorn; Servolenkung elektrisch; Tagfahrlicht LED; Zentralverriegelung inkl. Türverriegelung automatisch; Zentralverriegelung mit Fernbedienung; Fernbedienung für Zentralverriegelung; Peugeot Connect-Box / SOS-Taste (Notruf für Lokalisierung Fahrzeug)

### Interieur:

Bordcomputer; Innenspiegel mit Ablendautomatik; Lenkrad (Leder); Lenkrad mit Multifunktion; Mittelarmlehne vorn; Multifunktionsanzeige mit Farbdisplay (DGT7C); Rücksitzlehne geteilt/klappbar; Sitzbezug / Polsterung: Stoff/Kunstleder; Sitzheizung vorn

### Exterieur:

Seitenscheiben hinten und Heckscheibe dunkel getönt; Metallic-Lackierung

### Sonstiges:

Akustischer Fußgängerschutz (Außensound); Außenspiegel mit Abdeckkappen schwarz; Elektr. Bremskraftverteilung; Elektromotor 100 kW (cont. 57 kW); Fahrassistent-System: Kollisionswarnsystem; Fahrmoduswähler; Frontscheibe geräuschkämmend; Getriebe für Elektrofahrzeug; Getränkehalter vorn; Heckschürze, schwarz glänzend; Heckspoiler schwarz glänzend; Innenraumfilter: Staub- und Pollenfilter; Kartentasche an Vordersitze; Kindersicherung elektrisch; Kopfstützen hinten (3-fach); Kühlergrill Wagenfarbe; Ladekabel mit Typ 2-Stecker (Mode 2); Pyrotechnischer Gurtstraffer; Sitz vorn links höhenverstellbar; Warnanlage für Sicherheitsgurte; Wärmepumpe zur Reichweitenoptimierung; Ladevorrichtung On-Board-Lader 11 kW

Garantie 24 Monate ab Tag der Erstzulassung

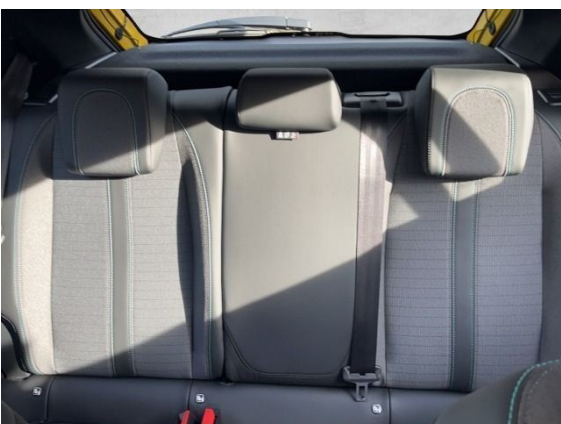
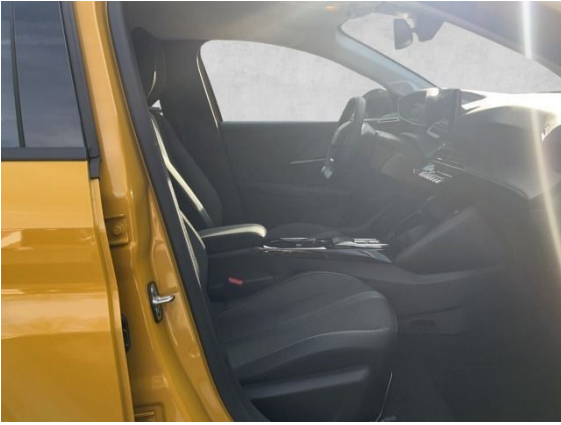
---

Unsere Angebote werden gewissenhaft und sorgfältig erstellt, jedoch bitten wir um Verständnis, dass wir auf evtl. Fehler in der Anzeige keine Gewähr oder Haftung übernehmen können. Zwischenzeitlicher Verkauf vorbehalten.

## 16 Fahrzeugbilder







Anbieter: AS AUTOMOBILE SEYER GmbH & Co. KG Frankenstr. 71, 45134 Essen

## **Kontakt - 1**

---

### **AS AUTOMOBILE SEYER GmbH & Co. KG**

Frankenstr. 71  
45134 Essen

Tel.: 0201 - 89400-40